

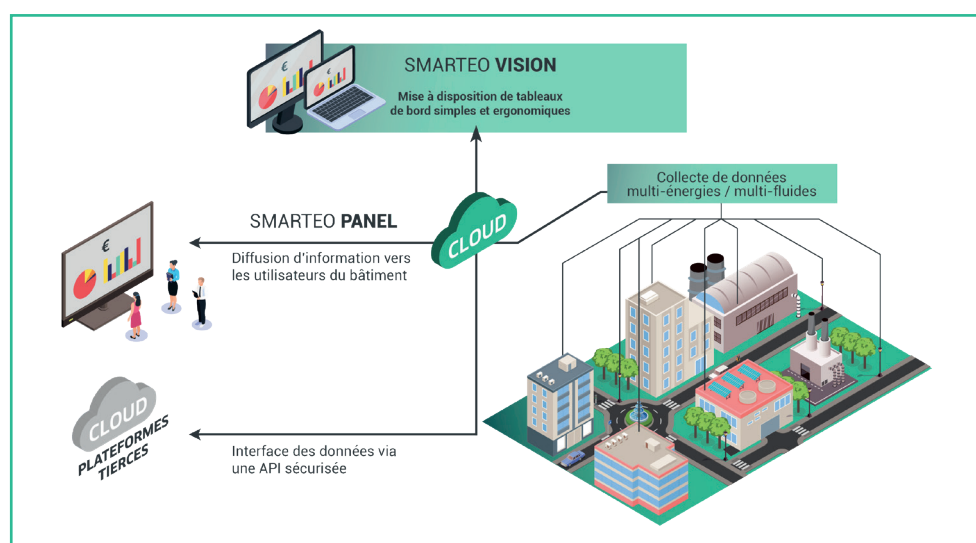
Smarteo Panel

Solution de communication et sensibilisation énergétique

Smarteo Panel met à disposition de tous les informations clés en matière d'énergie et d'environnement via du contenu interactif.

Basé sur les informations disponibles dans la supervision énergétique Smart'eo Vision, **Smarteo Panel** permet de faire défiler sur des écrans de communication les informations essentielles pour les utilisateurs.

ARCHITECTURE TYPE D'UN SYSTÈME



Écran de communication

SITE DÉMO
www.smarteovision.fr

Testez la création d'indicateurs et de tableaux de bord !

Avantages

- Diffusable via navigateur Web
- Entièrement paramétrable depuis Smarteo Vision
- Mise à jour en temps réel des indicateurs
- Intégration de contenu tiers
- Mise à disposition de films de sensibilisation énergétique

Fonctionnalités

- **Personnaliser** le contenu des écrans
- **Sensibiliser** les parties prenantes
- **Diffuser** des informations pertinentes
- **Communiquer** sur sa démarche environnementale
- **Agir** sur les leviers d'actions les plus pertinents pour réduire les coûts énergétiques et environnementaux
- **Personnaliser** les informations disponibles en fonction des acteurs concernés
- **Communiquer** vers les parties prenantes pour les impliquer dans la démarche

SCLE SFE
s'engage



CONTACT

SCLE SFE

Parc des Ayygalades Bât. 10
35 bd du Capitaine Gèze
13014 MARSEILLE - France

Tel : +33 (0)4 91 03 04 24
smarteo@equans.fr